

Internet Camera หรือ IP Camera

The most simple ADSL solution for office and home user

Description	Price
Wireless Network Camera + Software + User Guide สินค้ารับประกัน 1 ปี	12,000 บาท / Unit
อุปกรณ์เชื่อมต่อ	
Wireless ADSL (Hub 4 Port) สินค้ารับประกัน 2 ปี	4,000 บาท / Unit
ค่าเช่า ADSL 256Kbps	590 บาท / เดือน
ค่าติดตั้งกล่อง และ ค่าเดินสาย Network (On Site Service)	พิจารณาดำ Site (*)
กรณีต้องการดูภาพทาง เว็บไซด์ได้ทั่วโลก (Web Viewer)	
ค่าบริการทางอินเทอร์เน็ต ประกอบด้วย <ul style="list-style-type: none"> - บริการจดชื่อโดเมน www.domain-name.com - บริการเช่า Hosting และพื้นที่ 100 MB - บริการสร้าง Email 5 Account - บริการออกแบบ หน้าเว็บไซด์หลักและหน้าสำหรับดู - ค่าติดตั้ง (Installation and Setup Server) - ค่าบำรุงรักษาระบบ - บริการ Software สำหรับดูทางเว็บ - บริการระบบรักษาความปลอดภัย - ค่าบริการเครือข่ายในการให้บริการ - Upgrade WAP version (Free) ดูกล่องผ่านมือถือ 	4,500 บาท/ปี/ Unit และกรณีเกินกว่า 1 Unit พิจารณาราคาขึ้นกับ Solution
กรณีต้องการบันทึกภาพลง Hard disk	
Computer Acer Pentium 4-2.8Ghz (Special Price!!!) ** Ram 256MB, Hard disk 40GB 7200rpm, Monitor 17" CRT, LAN 10/100 CD-RW 52X Software: - Software สำหรับ บันทึกภาพ ตั้งเวลาบันทึกภาพ - Software สำหรับ ดูภาพย้อนหลัง (Play Back)	2x,xxx บาท / Unit

หมายเหตุ:

- ราคาตั้งกล่าวข้างต้นเป็นราคายังไม่รวม ภาษีมูลค่าเพิ่ม
- ระยะเวลาการติดตั้ง อุปกรณ์ประมาณ 1 วัน

(*)

ค่าติดตั้งกล่อง และ ค่าเดินสาย Network อาจเปลี่ยนแปลงได้ขึ้นกับการเดินทาง ระยะทางการเดินสาย และ ความยากง่ายในการติดตั้ง ซึ่งจะมีการประเมินราคาก่อนติดตั้งที่หน้างาน

(**)

ราคา Computer Acer อาจเปลี่ยนแปลงได้ตามราคาตลาด โดยราคาที่เสนอมจะเป็นราคาพิเศษที่ถูกกว่าปกติ

Contact Us.

S-One Technology Co., Ltd.

Phone 02-991-6962

Hot Line! 06-789-9366, 06-789-7434

Email: info@sone.co.th

Sample Web Page Viewer

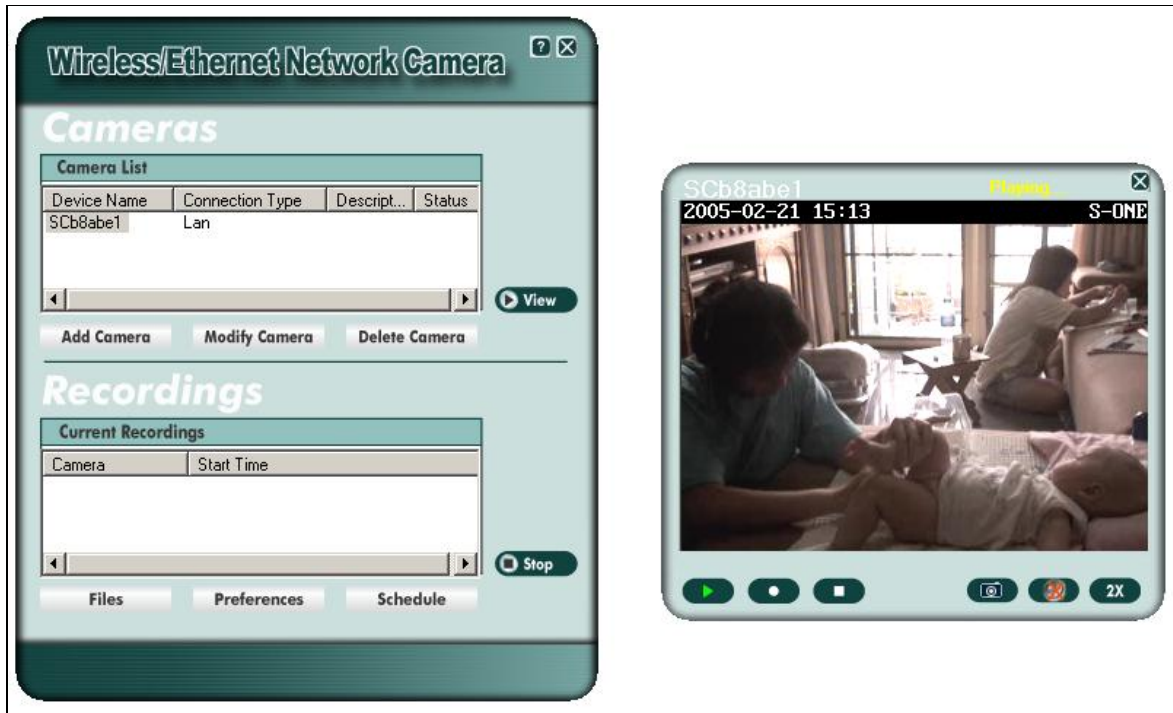
- สามารถเลือกกล้องที่ต้องการชม ณ ขณะนั้นได้



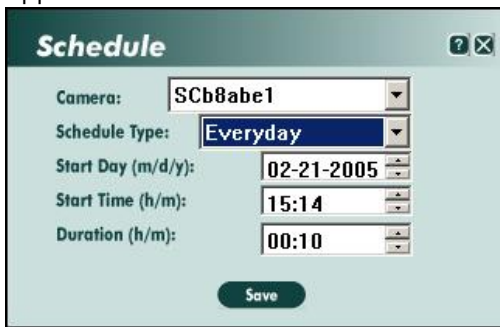
Demo Site: <http://www.sone.co.th/download.html>



Sample Application Viewer



- Application ตั้งเวลาบันทึกภาพ



Mobile WAP Service – บริการดูภาพทางมือถือ GPRS



Sample Web Page

- รูปแบบหน้าเว็บไซต์ สำหรับเข้าชมกล้อง ขององค์กร



Contact Us.
S-One Technology Co., Ltd.
Phone 02-991-6962
Hot Line! 06-789-7434
Email: info@sone.co.th



NEW! IP Networking Camera: SONE-CMOS1000

- มีไมโครโฟนไวเสียงในตัว
- ใช้เทคโนโลยี MPEG ในการอัดไฟล์
- คุณภาพเสียงและภาพในเวลาจริง
- มองภาพในที่มืดได้
- มีระบบจับภาพและเสียงจับเป็นไฟล์และส่งอีเมลหรือ อัปโหลดไปไว้ใน FTP ทันที
- GPIO Enables สามารถนำต่อเข้ากับอุปกรณ์ภายนอกได้กับระบบความปลอดภัย
- สามารถเก็บภาพเป็น วิดีโอไฟล์หรือถ่ายภาพจาก รีโมทผ่านเว็บจากที่ไหนก็ได้ที่มีอินเทอร์เน็ต



Overview

IP camera features a standalone system, which means a camera and a computer combined in a small package. Built-in capture module and web server provide users to view images through IP network(e.g. LAN and WAN) with a browser on any computer connected to network. And it can be installed easily and friendly by using a IP configuration software to assign an IP to your IP camera.

- Infrared - Night Vision
- UP to 30 FPS Performs High Quality Service to Multiple Users
- IEEE 802.11b Standard Wireless

Keeps Cables Away

- Motion Detection Supports Upload Images to FTP & EMAIL
- GPIO Enables External Trigger and Motion Alarm Output
- Built in Microphone Brings Users More Than Video Only
- View with Browsers No Specific AP Needed
- Remote Record and Snapshot Control on Web Page

Camera 1/4 Inch Color CMOS 307,200 Pixel Sensor.

640×480/320×240/352×288/176×144

2.5Lux / F1.4.

Automatic & Manual Exposure Control (AEC)

Automatic & Manual Gain Control (AGC)

Automatic & Manual Brightness Control (ABC)

Automatic & Manual White Balance (AWB)

Electronic shutter: 1/60~1/15,000sec.



Lens Standard C/CS Mount Type, 6.0mm, F1.8.
Image Image Frame Rate: Up to 30 Frame Per Second @ VGA Up to 40 Frames Per

Second @CIF.

Compression: JPEG Image, MJPEG Video.

Video Quality Level: 5

Resolution: 640×480, 320×240, 352×288, 176×144.

Audio Support PCM / ADPCM

Hardware CPU: 32 Bits RISC Processor.

One RJ-45 for 10/100 Fast Ethernet.

One RS-232 Port for External Console or PTZ Control.

2Di / 1Do for User Define

802.11b Wireless Lan

Protocols TCP/IP, SMTP, HTTP, FTP, PPPoE, DHCP, NAT, DDNS

Installation Via Configuration S/W or Web Config

System Requirements Operation system: Windows 98/Me/NT/2000/XP, Linux, Mac

Browser: Microsoft IE5.x, 6.x or above, or Netscape Navigator 5.x or above

User management Up to 20 Users Log in

2 Layers Username & Password Protection.

GPIO & Trigger Support

Motion Detect 3 Level Sensitivity Detection

Alert / Record via E-Mail or FTP When Triggered

Image Rotate Support

Snap Shot Support

DDNS Support

Wireless Frequency 2.400 ~ 2.4835GHz

Channel 11 Channels (US, Canada)

13 Channels (Europe)

14 Channels (Japan)

Wireless Signal Type DSSS(Direct Sequence Spread Spectrum)

Modulation QPSK / BPSK / CCK

Antenna External with 2 dBi antenna gain

Operating Range Indoor 100 m (328 ft)

Outdoor 400 m (1312ft)

Security 64/128 bits WEP

Wireless Data Rate Up to 11 Mbps (with Automatic Scale Back)

Wireless Architecture Type Ad-Hoc Mode

-Infrastructure Mode

Temperature Operating : 0~50 oC

Storage: -20~70 oC

Humidity 95% Non-Condensing

EMC / Safety FCC Class B / CE

Power 1A @ 5V (Max)

สนใจ สอบถามรายละเอียดเพิ่มเติม กรุณาติดต่อ
บริษัท เอส-วัน เทคโนโลยี จำกัด โทร. 02-991-6962 มือถือ 06-789-7434
Email: kitti@sone.co.th



NEW! IP Networking Camera: SONE-CMOS2000



Overview

Wireless IP camera CMOS MPEG4 Audio
Wireless CMOS IP CAMERA / 802.11g
Built-in Web Server
1/4" CMOS CCD / Pixel: 640 X 480
MPEG4 Compression
4X Digital Zoom Control
10/100 Ethernet RJ-45 Port
Internal Microphone Built-in
Audio Codec: 24

- CPU: Trimedia PNX 1300
- RAM: 16Mb SDRAM
- ROM: 2MB flash rom
- Networking Protocol: TCP/IP, HTTP, SMTP, FTP, DDNS, UPnP, Telnet, NTP, DNS and DHCP
- Ethernet: 10 baseT or 100baseT fast Ethernet negotiation
- Video resolution: up to 30/25 frames at 160x120, up to 30/25 frames at 320x240, up to 10 frames at 640x480
- Camera spec: 1/4" color CMOS sensor 640x480 1.5lux/F2.0
- Electronic shutter 1/60~1/15000sec
- Lens: Fixed focal fine tuning 4.0mm F1.8
- Audio: 24kbps, Supporting audio mute
- Microphone
- Dimension: depth 29mm, Width 73mm, Height 115mm
- Weight: 215gr
- Viewing system requirement
- Microsoft win98, win98se, ME, 2000, XP Internet explorer 5.0 or higher
- Free bundled 16 channel software
- View and record live video from up to 16 cameras simultaneously

สนใจ สอบถามรายละเอียดเพิ่มเติม กรุณาติดต่อ
บริษัท เอส-วัน เทคโนโลยี จำกัด โทร. 02-991-6962 มือถือ 06-789-7434
Email: kitti@sone.co.th



NEW! IP Networking Camera: SONE-CCD2000
MPEG4 Pan / Tilt / 10X Optical Zoom





Internet Camera



Features

- Motorized Pan and Tilt via Web remote control
- CCD Sensor for superior quality image
- Pan: Range 270 degree, Tilt: Range 135 degree
- IEEE 802.11g Wireless LAN standard with 64/128-bit WEP keys
- Fast Ethernet 10/100 Mbps Connectivity
- 10X Optical Zoom
- 10X Digital Zoom
- High quality MPEG4 short header mode compression
- Built-in omni-directional microphone
- Remarkable motion detection & Email alerts
- AV output to external monitor
- Easy setup and Installation (UPnP supported)
- 16-channel monitoring software

Package Contents:

- Wired or wireless Internet Camera
- Power Adaptor
- Camera Stand
- Software CD-ROM
- Quick Installation Guide
- A/V Cable
- Antennas for wireless system only
- Remote Controller

System Requirements:

- Internet Explorer 6.x or Above
- Computer with Pentium III, 800MHz and 128MB Memory Running Microsoft Windows XP/2000/Me/98SE for Remote Management Software
- VGA card resolution : 800 x 600 or Above



สนใจ สอบถามรายละเอียดเพิ่มเติม กรุณาติดต่อ
บริษัท เอส-วัน เทคโนโลยี จำกัด โทร. 02-991-6962 มือถือ 06-789-7434
Email: kitti@sone.co.th



The most simple ADSL solution for office and home user

TurboCAM

Wireless Network Camera

- ▶ Digital Network Camera with Integrated Microcomputer.
- ▶ Watch and Listen to LiveVideo & Audio on your Web Browser over LAN or Internet.
- ▶ Supports both IEEE 802.11g Wireless and wired 10/100Base-T Ethernet.



This advanced Network Video Camera transfers live video and audio over TCP/IP networks (LAN or Internet). Enhanced MPEG-4 technology reduces bandwidth requirements to amazingly low levels.

- **Suitable for Home, Business or Public Facilities**
Whether for Home, Business or Public surveillance, or just entertainment and fun, the Network Camera has the features you need.
- **MPEG-4 Video Compression**
Enhanced MPEG-4 Video Compression maximizes image quality while minimizing bandwidth requirements.
- **G.726 Audio Compression**
G.726 Audio Compression is the most popular audio compression standard. It is able to synchronize with video streams.
- **Viewer and Recorder Utility**
A Windows utility is provided for viewing and recording live video on your PC.
 - Scale image to double size
 - Multiple viewing windows to view multiple cameras simultaneously.
 - Instant & Scheduled Recording
- **Security Features**
 - User Authentication to restrict viewing of Video to know users.
 - Configuration data can only be changed by the Network Camera administrator.
 - Full WEP support (64/128 Bit) on the Wireless interface.
- **Internet Features**
 - User-definable HTTP port number allows Internet Gateways to use "port mapping" so the Network Camera and an existing Web Server can share the same Internet IP address.
 - Supports DDNS (Dynamic DNS) to assist connections via the Internet when your Internet Gateway uses a Dynamic IP address.
 - NTP (Network Time Protocol) Support allows the Network Camera to calibrate its clock from an Internet Time Server, ensuring the time stamp on the Video is correct.
- **Motion Detection & E-mail Alerts**
The adjustable-sensitivity Motion Detective capability is a terrific surveillance feature. When motion is detected, an E-mail alert (including a video image) will be sent.
- **User-Friendly Design**
 - Attractive streamlined design for indoor use.
 - Supports both Desktop Stand and Wall Mounting
 - Friendly cross-platform Web-Based Management Interface, and minimal setup requirements.



The most simple ADSL solution for office and home user

Application



Technical Data

Video Specifications	
Image Sensor	CMOS, 1/4", VGA Resolution
Lens	F1.5 Fixed Focus, Effective Range : 1m to infinity
Compression	MPEG-4
Resolution Support	640x480, 320x240, 160x128
Image Alteration	Brightness, Color (R.G.B)
Video Options	Motion -Detection, Time Stamp, Text Overlay
Audio Specifications	
Compression	G.726 ADPCM
Microphone	Built-in Mic. (-38 +/- 3 db) and Phone Jack for External Mic.
Audio Options	On/Off Control on Web Interface, Windows playback.
Software specifications	
Operating System	Embedded uClinux
Management Interface	Windows setup Utility, Web Based User Interface
Client Support	Web Browser, Windows Utility
Security	User Name and Password
E-mail Notification	Triggered by Motion Detection
Firmware Upgrade	Through Web Management or Upgrade Utility
Wireless Specifications	
Standard	Compliant with IEEE 802.11b, 802.11g
Operation Modes	Infrastructure/Ad-Hoc
Range	Indoor : 50m (maximum, Open site)
Encryption	WEP 64 Bits/128 Bits
Frequency	2.4-2.4835 GHz, DSSS
Antenna	1.8 dBi, Datacable
Hardware Specifications	
CPU	32 Bits CPU with Integrated Image DSP Processor
Flash ROM	4 Megabytes
SDRAM	32 Megabytes, 32-bit data width
LAN	Ethernet, 10/100 Base-T
Supported Protocols	TCP/IP, SMTP, HTTP, DHCP, NTP
LED Indicators	Ready, Active, LAN, Wireless
Power Consumption	800mA@3.3V, 150mA@1.8V
Power Adaptor	5V/2A, 110-120 VAC/60Hz, switching type
Certification	CE

Contact

S-One Technology Co.,Ltd.
 522 Rangsit-Nakornnayok Rd., Prachathipat, Tanyaburee Phathumtanee 12130
 Phone 02-991-6962
 Mobile 08-789-7434

สนใจ สอบถามรายละเอียดเพิ่มเติม กรุณาติดต่อ
 บริษัท เอส-วัน เทคโนโลยี จำกัด โทร. 02-991-6962 มือถือ 06-789-7434
 Email: kitti@sone.co.th

--- End of Documents ---

